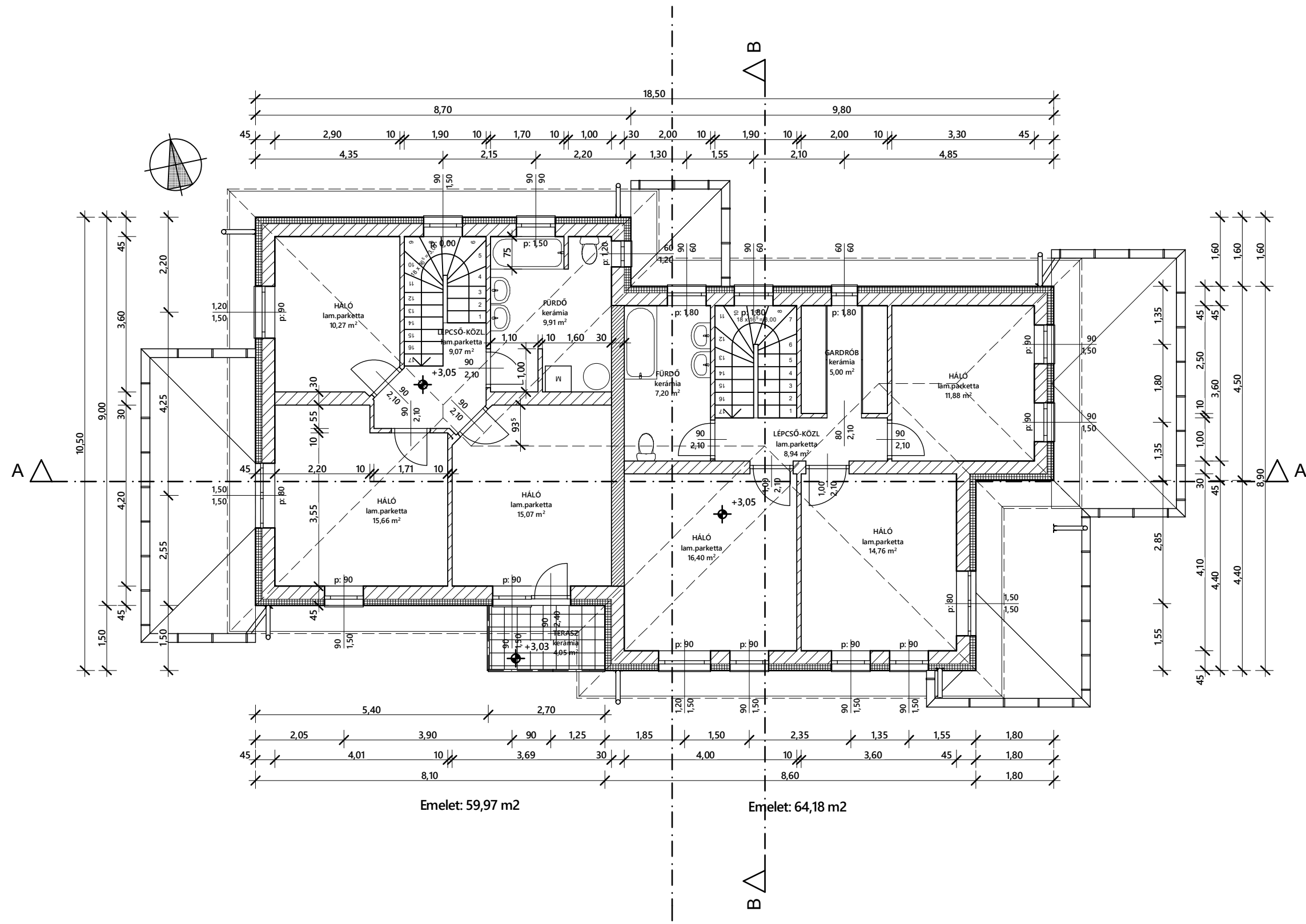


-  kavicságy
-  kerámia fal
-  beton
-  merev hőszig.
-  szálas hőszig.
-  feltöltés
-  talaj



**ÉPÍTETŐ:**

Generál-Invest Bau Kft.	Emeleti alaprajz 1:100	2022. 01.	É-1.2
2440 Százhalombatta, Lakatos köz 5.	Kéttalásos lakóház egyszerű bejelentési terve. Épül: 2440 Százhalombatta, Dózsa György u. 75. sz. 1591 hrsz.,	Tervező: Hubai Mihály okl. magaspépítő ü.mérnök É3-13-0360 2030 Érd, Topoly u. 11.	